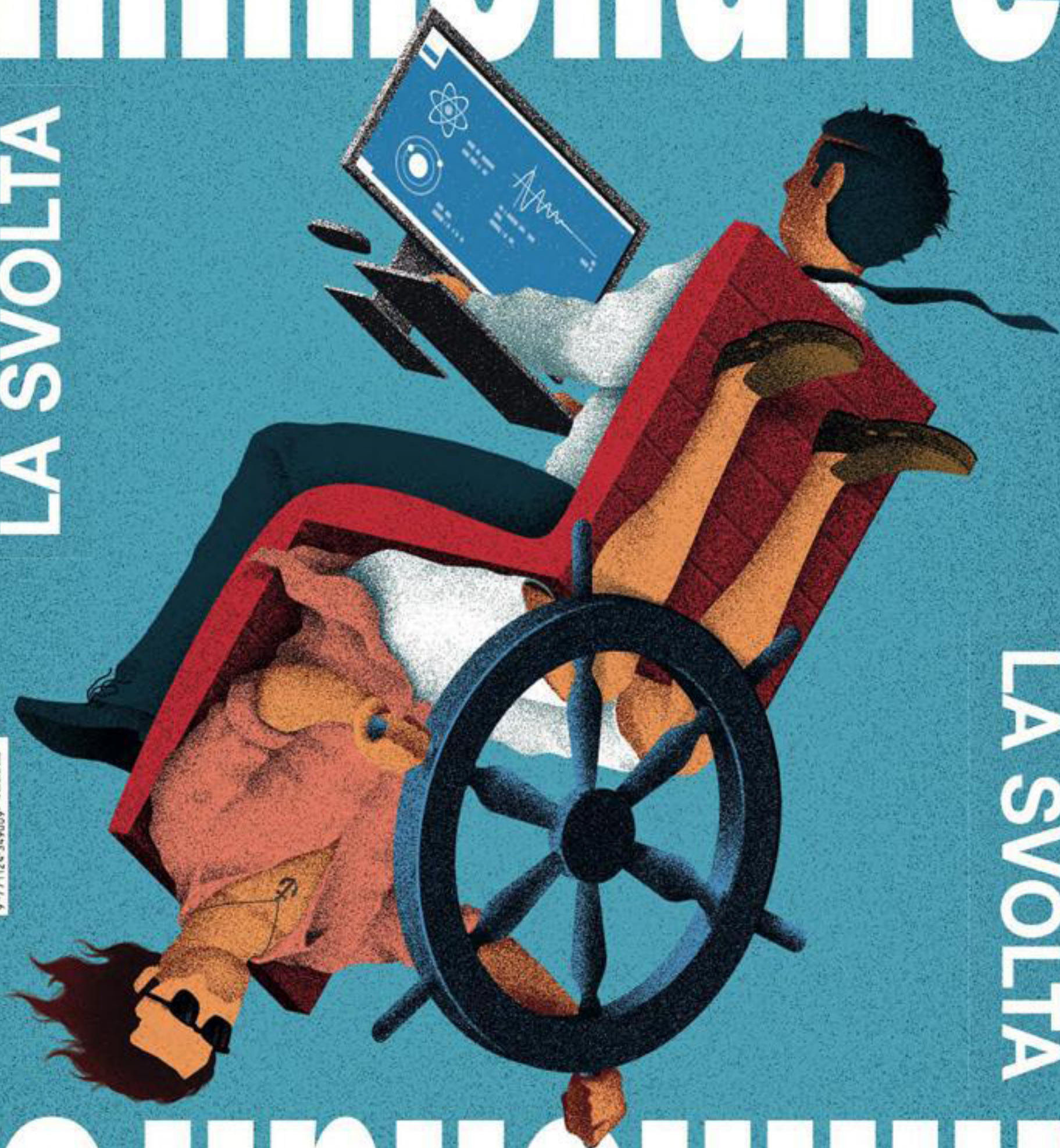


# millionaire

LA SVOLTA

LA SVOLTA

# millionaire



www.millanare.it  
3,90 EURO (per l'Italia)  
a. 7-8 luglio/agosto 2020



Un fondo di investimento tra i più attivi sul mercato italiano con l'obiettivo di sostenere aziende e startup, tra accelerazione d'impresa, acquisizione di realtà anche in grave crisi e merchant banking.

## Il fondo che lancia (e rilancia) le imprese

**F**inanziare, rilanciare e supportare imprese e startup. Si potrebbe riassumere così il ruolo di **Igi Investimenti Group**, un fondo di investimenti italiani i cui numeri parlano chiaro. Solo per fare qualche esempio, 300 aziende in fase di accelerazione, 22 partecipazioni di controllo, 20 milioni di euro mobilitati per il solo progetto Aurostec, dedicato alla produzione di mascherine chirurgiche monouso, che ha visto nascere 12 startup e una produzione di oltre 15 milioni di mascherine al mese. A parlarci del ruolo di Igi Investimenti Group e delle sue modalità operative è il suo Ceo, Giuseppe Incarnato.

**Quali sono i campi di attività di Igi Investimenti e la sua filosofia operativa?** Igi Investimenti Group è un fondo di investimenti di natura industriale che ha tre divisioni operative al suo interno, specializzate in:

- Investimenti in startup, mediante l'incubatore e acceleratore di impresa Accelera ([www.accelerahub.com](http://www.accelerahub.com)).
- Holding industriale con acquisizione diretta di aziende che gestiamo con nostri manager e per un lungo periodo di tempo, almeno 9 anni la *way out* che prevediamo. Compriamo anche aziende *distressed*, ovvero in crisi o decozione, e ne provvediamo al rilancio mediante un metodo specialistico proprietario.
- Merchant bank, dove curiamo l'acquisizione di aziende per conto di clientela selezionata o istituzionale di cui siamo partner finanziari ed industriali nelle operazioni di M&A (merger & acquisition). Le tre divisioni sono guidate da top manager con consolidata esperienza specifica. La filosofia operativa che ci guida è quella di investire in startup con elevata profittabilità, dove l'imprenditore presenta una importante componente emotiva di ambizione per la crescita e sviluppo».



Giuseppe Incarnato

**Ci dica qualcosa in più del vostro acceleratore di impresa.** «La nostra divisione di acceleratore di impresa, Accelera Hub, oggi cura lo sviluppo di 300 aziende. Il nostro principale focus è lo startupper esperto, con almeno 10 anni di esperienza nel comparto specifico e che si vuole mettere in proprio per scelta o per circostanza. Accelera Hub è uno dei pochissimi acceleratori che dispone di capitali diretti da investire e ciò lo rende particolarmente attrattivo. Inoltre, il nostro servizio di sviluppo industriale e commerciale all'interno dell'acceleratore, oltre a finanziarie l'impresa, le procura direttamente nuove occasioni di affari che poi finanziamo».



**Ci vuol parlare del secondo ambito, quello come fondo per le partecipazioni industriali?**

«Oggi siamo presenti in cinque Paesi in Europa: Polonia, Romania, Spagna, Portogallo, Italia, oltre alle sedi e attività storiche di natura finanziaria a Ginevra, Malta e San Marino. Abbiamo attività industriali che in questo momento ci vedono impegnati in Finlandia e Belgio, dove contiamo di installarci in maniera permanente. Il nostro portafoglio di partecipazioni vede una concentrazione nel settore dei brevetti industriali e nell'Internet industry dove conserviamo la massima specializzazione. Abbiamo una significativa presenza nel settore farmaceutico e biomedicale, nel tessile e nell'industria finanziaria tra banche e società finanziarie. Nel febbraio scorso abbiamo completato il nostro disimpegno dal settore distributivo tradizionale».

**Quindi voi operate anche in ambito farmaceutico e tecnologico. Con quale ruolo?**

«Abbiamo una partecipazione storica nell'industria farmaceutica che ci ha visto applicare una *way out* di maggioranza a favore di una multinazionale del farmaco italiano. Oggi siamo soci di minoranza qualificata, al 36%, e affianchiamo i manager della multinazionale statunitense nella gestione del mercato europeo. Il nostro inserimento nella robotica industriale ci vede impegnati principalmente nel distretto industriale spagnolo di Barcellona con investimenti su aziende che producono e sviluppano soluzioni di robot cooperativi di tipo umanoide. Il nostro obiettivo resta quello di poter presto commercializzare soluzioni avanzate di robot cooperativi nella

videosorveglianza e pattugliamento stradale nonché nell'assistenza domiciliare sanitaria».

**E cosa state facendo come banca, in particolare nell'ambito del rilancio dopo l'emergenza sanitaria?**

«Abbiamo ampliato il programma di finanziamento alle startup incubate all'interno della nostra divisione di accelerazione, con plafond di capitalizzazione specifici su industrie che intendiamo sviluppare. Abbiamo visto che dopo l'emergenza Covid-19 ci sarebbe bisogno di capitali molto più ampi per soddisfare le richieste che ci pervengono ed è per questo che stiamo richiedendo a Banca d'Italia l'autorizzazione a poter svolgere l'attività di banca industriale con prestiti diretti alle imprese. Oggi il sistema bancario italiano è troppo sbilanciato sul commercial banking e quindi su prestiti di breve termine, mentre ritengo che ci sia bisogno di operatori bancari specializzati nel finanziamento industriale a lungo termine. C'è spazio quindi per operatori specializzati nel finanziamento industriale alle imprese. Igi Investimenti Group intende essere protagonista di questo mercato finanziario».



I.G.I. INVESTIMENTI



Tel. 06 86356407

[www.igiinvestimenti.com](http://www.igiinvestimenti.com)

[info@igiinvestimenti.com](mailto:info@igiinvestimenti.com)